

# Airpol

компрессоры

## НОВЫЕ ВИНТОВЫЕ БЛОКИ ASU

### С ОПТИМИЗИРОВАННЫМ ПРОФИЛЕМ РОТОРОВ

Запроектированные и изготовленные компанией «AIRPOL» с использованием новейших технологий и с высочайшей точностью исполнения.

#### Высокая производительность

- оригинальный профиль винтовых блоков ASU, обеспечивающий необычайную герметичность зацепления и сводящий к минимуму внутренние утечки,
- оптимизированная точка впрыска масла,
- улучшенный выпускной канал, минимизирующий потерю расхода.

#### Низкое энергопотребление

- специально спроектированный выпускной канал, минимизирующий потерю расхода,
- оптимизированная характеристика крутящего момента и пониженное внутреннее трение.

#### Низкий уровень шума и вибраций

- оптимизированный выпускной канал с усовершенствованной характеристикой потока,
- винтовой профиль, обеспечивающий плавное и эффективное вращение роторов.



Винтовые блоки  
**ASU**

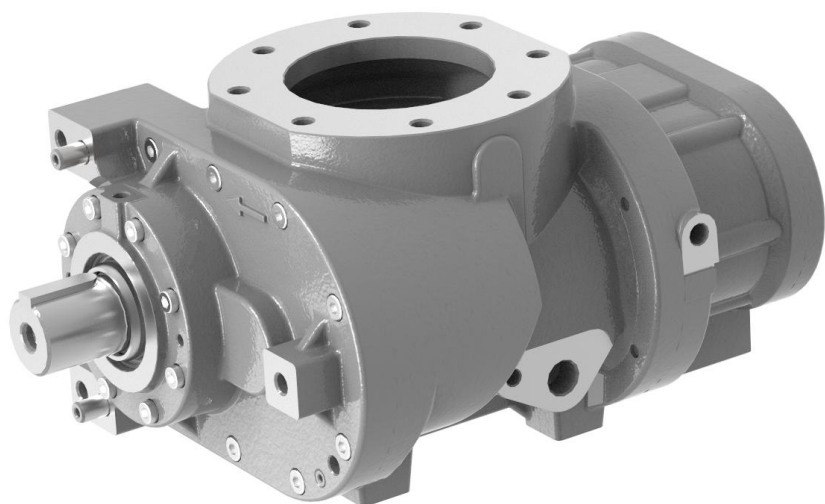
ЭНЕРГОСБЕРЕЖЕНИЕ

ВЫСОКАЯ  
ПРОИЗВОДИТЕЛЬНОСТЬ

НИЗКИЙ УРОВЕНЬ  
ШУМА И ВИБРАЦИЙ

[www.airpol.com.pl](http://www.airpol.com.pl)

# Высокопроизводительные и энергосберегающие винтовые блоки ASU



## Широкое применение, простота эксплуатации

- возможность установки на опорах или фланце,
- широкое применение для всех типов двигателей,
- упрощенное техобслуживание – простота демонтажа и замены уплотнения.

## Прочность и надежность

- прочная и надежная конструкция, в том числе соответствующим образом подобранные подшипники, обеспечивающие длительный срок службы винтового компрессора,
- компактный корпус с вариациями передаточного числа,
- запроектирован для работы в непрерывном круглосуточном режиме,
- каждый отдельный винтовой компрессор перед отправкой проходит тщательный контроль качества и тестирование.

| Тип     | Рекомендуемая мощность электродвигателя | Рабочее давление мин. – макс. | Масса |
|---------|---|-------------------------------|-------|
|         | кВ                                      | МПа                           | кг    |
| ASU 27  | 7,5 - 11                                | 0,8 - 1,5                     | 25    |
| ASU 80  | 15 - 30                                 | 0,8 - 1,5                     | 72    |
| ASU 90  | 30 - 45                                 | 0,8 - 1,5                     | 112   |
| ASU 100 | 45 - 55                                 | 0,8 - 1,5                     | 145   |
| ASU 130 | 55 - 90                                 | 0,8 - 1,3                     | 212   |

